



## „Wiatroszczelny“ dach - dlaczego ważny ?

W dzisiejszych czasach coraz bardziej istotne są zagadnienia związane z oszczędnością energii, jak również z ograniczeniem emisji CO<sub>2</sub> do atmosfery.

Dlatego też oszczędności energii zużywanej do ogrzewania naszych domów są coraz ważniejsze.

**Niekontrolowane nieszczelności (przenikanie powietrza / przewiewanie) w obrębie budynku mogą powodować straty nawet do wysokości 50% energii zużywanej do ogrzania (klimatyzowania) budynku.**

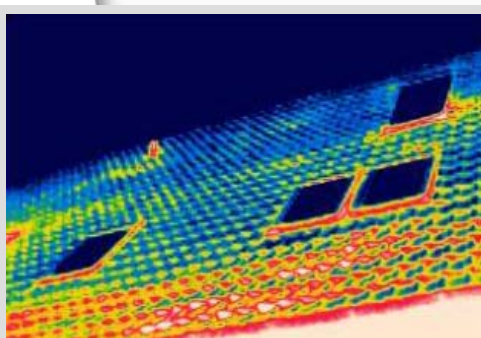
**Straty energii w budynkach mogą nawet w 80% pochodzić z przegrody dachowej.**

**Wniosek - „wiatroszczelność” przegrody dachowej jest najważniejszym zagadnieniem w oszczędności energii zużywanej do ogrzania budynku.**

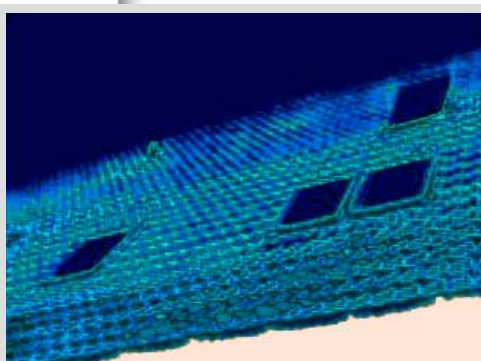
Najczęstsze problemy wynikają z braku przegrody wiatroszczelnej w dachu budynku. Może nią być wysokoparoprzepuszczalna membrana dachowa uszczelniona w miejscach wszelkich połączeń lub uszkodzeń (zewnątrzna warstwa wiatroszczelna) lub wewnętrzna paroizolacja również w pełni uszczelniona.

Dobranie odpowiednich rodzajów membran dachowych i paroizolacji, jak również użycie odpowiedniego systemu materiałów klejących i uszczelniających zapewni wykonanie przegrody dachowej w pełni szczelnej dla wiatru a jednocześnie zdolnej do odprowadzania wilgoci na zewnątrz - „oddychającej”.

Nie można również zapominać o konieczności posiadania skutecznego systemu wentylacji.



Przed uszczelnieniem połączeń



Po uszczelnieniu połączeń

**Klöber-HPi Polska Sp. z o.o.**

ul. 17 Stycznia 45b  
02-146 Warszawa  
Tel: +48 22 35 12 900  
Fax: +48 22 35 12 901  
[www.kloeber-hpi.biz](http://www.kloeber-hpi.biz)

**KLÖBER** **HPi**

## Rozwiązanie z Klöber-a



Membrany dachowe w wersji SK<sup>2</sup>

Nowa wersja membran dachowych o wysokiej paroprzepuszczalności z pasem klejącym z dwóch stron.

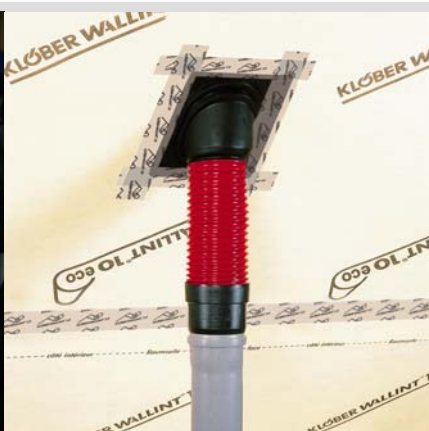
SK<sup>2</sup> - podwójna siła klejenia.

Lepsza przyczepność, szczelniejsze połączenia i szybszy montaż.

Dostępne membrany : Permo Easy H SK<sup>2</sup>,  
Permo Light SK<sup>2</sup>, Permo Forte SK<sup>2</sup>,  
Permo Extreme SK



Permo seal - klej do uszczelniania kontrłat



Permo TR - uniwersalna taśma klejąca



Pasto - uniwersalna masa klejąco- uszczelniająca



Taśma Easy Form ®

Nowoczesna taśma klejąca przeznaczona do zastosowania na wszelkiego rodzaju połączenia i uszczelnienia w obrębie dachu

Duża elastyczność (do 60% w kierunku wzdłużnym) z jednoczesnym zachowaniem wysokiej trwałości wykonywanych połączeń.

Bardzo dobra przyczepność do podłoża, łatwy i bezproblemowy montaż.